

MITGLIED WERDEN

Ja, ich will Mitglied der STUFEN-Bildungs-Initiative werden.

Mit meinem Mitglieds-Beitrag unterstütze ich Projekte, die junge Menschen fit für ein erfolgreiches Leben machen.

Den steuerlich abzugsfähigen Mitglieds-Beitrag in Höhe von 0,10 € pro Tag werde ich vierteljährlich (9,50 €) oder jährlich (36 €) auf das STUFEN-Konto überweisen:

IBAN DE 9654 8913 0000 4048 1303.

Name, Vorname:

Anschrift:

E-Mail-Adresse:

Datum, Unterschrift:

Datenschutzhinweise zu Ihrem Mitgliedsantrag (EU-DSGVO) erhalten Sie unter: www.stufenzumerfolg.de/datenschutz/.

VORTEILE DER MITGLIEDSCHAFT

- ✓ Teilnahme an Eltern-Workshops
- ✓ Erfolgs-Tipps in den STUFEN-News
- ✓ Erfahrungsaustausch

Fotos © Syda Productions - Adobe Stock



Jedes Kind und jede Eltern-Persönlichkeit ist anders:

Entdecken Sie die STÄRKEN Ihres Kindes und öffnen Sie die passenden TÜREN und WEGE.

www.stufenzumerfolg.de



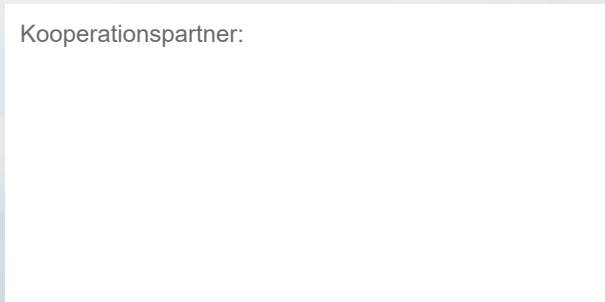
Richthofenstraße 12 - 76831 Billigheim / Pfalz

ELTERN-WORKSHOPS

Unterstützen Sie Ihr Kind, auf seine eigene Weise erfolgreich zu sein.



Kooperationspartner:



Ich bin nicht da,
um ANDERS zu werden.
Ich bin da,
um ICH selbst zu sein.

www.stufenzumerfolg.de



STUFEN ZUM ERFOLG

Als Eltern und Bezugspersonen wollen wir alle nur das Beste für unsere Kinder.

Aber was ist das Beste?

Die Gefahr ist groß, dass wir diese Frage mit unseren eigenen Erwartungen und Wünschen beantworten. Dabei hat auch jedes Kind seine eigene Persönlichkeit, die sich deutlich von der seiner Eltern unterscheiden kann. Vielleicht denken Sie, dass Ihr Kind zu ruhig, zu wild, zu ernst oder zu offen ist? Wir können Sie beruhigen: Hinter jeder dieser Schwächen verbirgt sich meist die Übertreibung einer individuellen STÄRKE.

Entdecken Sie die Potenziale Ihres Kindes und finden Sie heraus, wie Sie seine Entwicklung am besten unterstützen können.

STUFE 1 - ELTERN-WORKSHOP*-



Die eigene Erwachsenen-Persönlichkeits-Struktur – sowie die unterschiedlichen Charaktere in der Familie – erkennen, verstehen und akzeptieren.

UNTERSCHIEDLICHKEIT AKZEPTIEREN

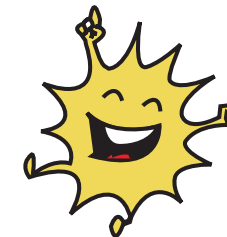
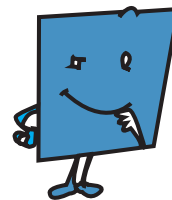
In Workshops für Eltern und Bezugspersonen schärfen wir den Blick für die Unterschiedlichkeit der Charaktere und fördern das Bewusstsein für die individuellen Potenziale Ihrer Kinder.

Ist ihr Kind eher ein **Willens-**, **Ideen-**, **Herzens-** oder **Verstandes-Mensch**?



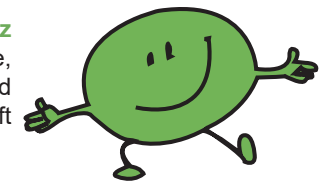
ROT - Wille
steht für Dynamik,
Durchsetzung und
Selbstbewusstsein

BLAU - Verstand
steht für Logik,
Qualität und
Zurückhaltung



GELB - Ideen
steht für Kreativität,
Impulsivität und
Vielseitigkeit

GRÜN - Herz
steht für Harmonie,
Sicherheit und
Hilfsbereitschaft



STUFE 2 - NACHHALTIGER TRANSFER -



Die erlernten Erfolgs-Grundlagen nachhaltig in den Familien-Alltag integrieren.

*Mehr Informationen unter: www.stufenzumerfolg.de und info@stufenzumerfolg.de